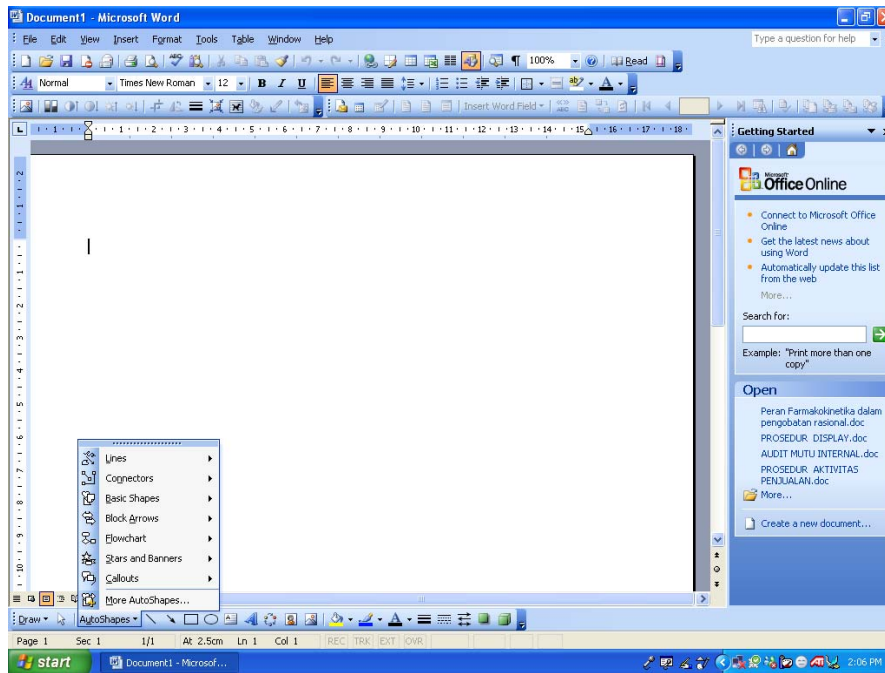


Cara mudah Membuat Flowchart

Jika anda membuka dokumen menggunakan MsWord atau Power Point, pakai saja AutoShapes dengan pilihan Connectors dan Flowchart seperti terlihat pada gambar 1.

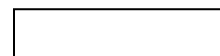


Gambar 1

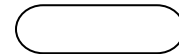
Perhatikanlah bahwa sebuah Flowchart akan terdiri dari garis penghubung dan simbol Flowchart.

Ambillah contoh simbol berikut :

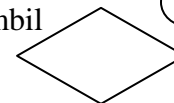
1. simbol proses , untuk dipakai pada aktivitas/ proses



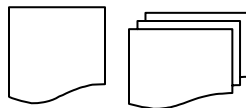
2. terminator, untuk dipakai sebagai awal dan akhir sebuah flowchart



3. Decision, untuk dipakai jika sebuah keputusan akan diambil



4. Dokomen

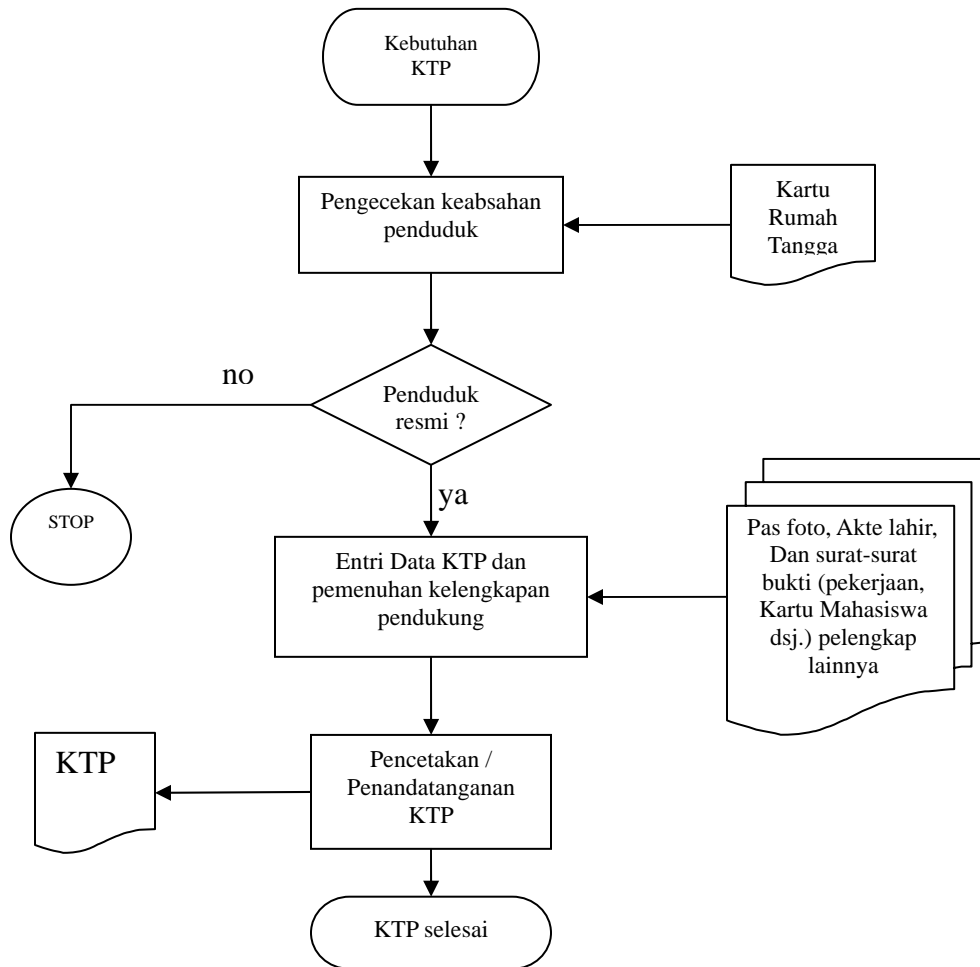


5. Konektor



Gunakan untuk membuat dan membaca sebuah Flowchart

misalnya
Prosedur KTP



Hubungkan secara benar dua gambar dengan cara : Setelah memilih (klik) arrow connector, sorot gambar pertama hingga keluar 4 titik ; klik tahan pada titik itu dan geser mouse ke gambar berikut lalu lepaskan mouse. Hubungan dianggap benar jika kedua ujung garis penghubung berwarna merah. Ini berarti anda akan bebas memindahkan/mengatur letak gambar tanpa melepaskan koneksi yang ada. Semua garis penghubung dapat dilakukan terakhir kali, untuk mempercepat/memudahkan pembuatan FC.

Prinsip Membaca :

Dalam proses vertikal yaitu dari mulai hingga selesainya proses, prosedur ini membutuhkan dokumen : 1.Kartu Rumah Tangga dan 2. Pas foto dan bukti-bukti pendukung. Jika ybs. Bukan penduduk setempat, pelayanan dihentikan. Proses ini menghasilkan dokumen KTP